

«СОГЛАСОВАНО»
Начальник ГИБДД ОМВД по
России по городу Инте
майор полиции Белозеров М.Н.

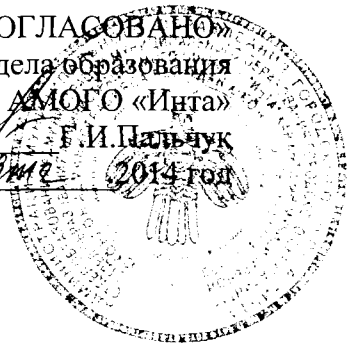
[Подпись]
«36» *марта* 2014 год

«УТВЕРЖДАЮ»
Заведующий МБДОУ
«Детский сад № 2 «Светлячок»
Н.М.Сидор

[Подпись]
«35» *марта* 2014
год

«СОГЛАСОВАНО»
Начальник отдела образования
АМОГО «Инта»
Г.И.Пальчук

[Подпись]
«36» *марта* 2014 год



ПАСПОРТ

дорожной безопасности

муниципального бюджетного дошкольного образовательного учреждения

«Детский сад № 2 «Светлячок» общеразвивающего вида

Паспорт разработан:

«__» _____ 201__ г.

Паспорт отредактирован:

«__» _____ 201__ г.

«__» _____ 201__ г.

«__» _____ 201__ г.

г. Инта
2014 год

Общие сведения.

муниципальное бюджетное дошкольное образовательное учреждение «Детский сад № 2 «Светлячок» общеразвивающего вида

Юридический адрес: 169849, Республика Коми, г.Инта, ул. Кирова, д. 34а

Фактический адрес: 169849, Республика Коми, г.Инта, ул. Кирова, д. 34а

Руководители МБДОУ:

Заведующий – Сидор Надежда Михайловна, 6-34-01, 89125537858

Старший воспитатель – Лихоманова Анна Геннадьевна, 6-34-0, 89129534466

Ответственные работники МБДОУ:

Заведующий - Сидор Надежда Михайловна, 6-34-01

Ответственные от Госавтоинспекции:

Начальник ГИБДД ОМВД России по городу Инте:
майор полиции **Белозеров Михаил Николаевич;**

Инспектор по пропаганде ГИБДД ОМВД России по городу Инте:
старший лейтенант полиции **Возжаев Сергей Владимирович.**

Ответственный за мероприятия по профилактике детского травматизма:

Генералова Галина Петровна, уполномоченный по охране жизни и здоровья детей, 63401

Руководитель дорожно-эксплуатационной организации, осуществляющей содержание УДС

ООО «Интинский комбинат благоустройства». ООО «Дорсервис»
Генеральный директор Интинского комбината благоустройств:
Примаичук Вера Михайловна, 6-06-81, 6-58-43

Руководитель дорожно-эксплуатационной организации, осуществляющий содержание ТСОДД*

Генеральный директор Интинского комбината благоустройств:
Примаичук Вера Михайловна, 6-06-81, 6-58-43

Количество воспитанников - 55 человек

Наличие уголка по БДД -- 2 (в группах)

Наличие автогородка по БДД - на прогулочной площадке (дорожная разметка, дорожные знаки, велосипеды)

Время посещения МБДОУ: 07.00-19.00

Телефоны оперативных служб:

- скорая помощь – 03; - милиция – 02; - МЧС (пожарная часть) – 01;
- оповещение и связь со службами города ЕДДС-01;
- оперативный дежурный ГО и ЧС АМОГО «Инта» - 2-45-90; 6-39-80;
- начальник отдела по мобилизационной работе ГО и ЧС АМОГО «Инта» - 6-06-70, 6-19-28;
- заведующий МБДОУ «Детский сад № 2 «Светлячок» - 3-20-19; 89125537858.

Содержание.

I. План-схемы МБДОУ.

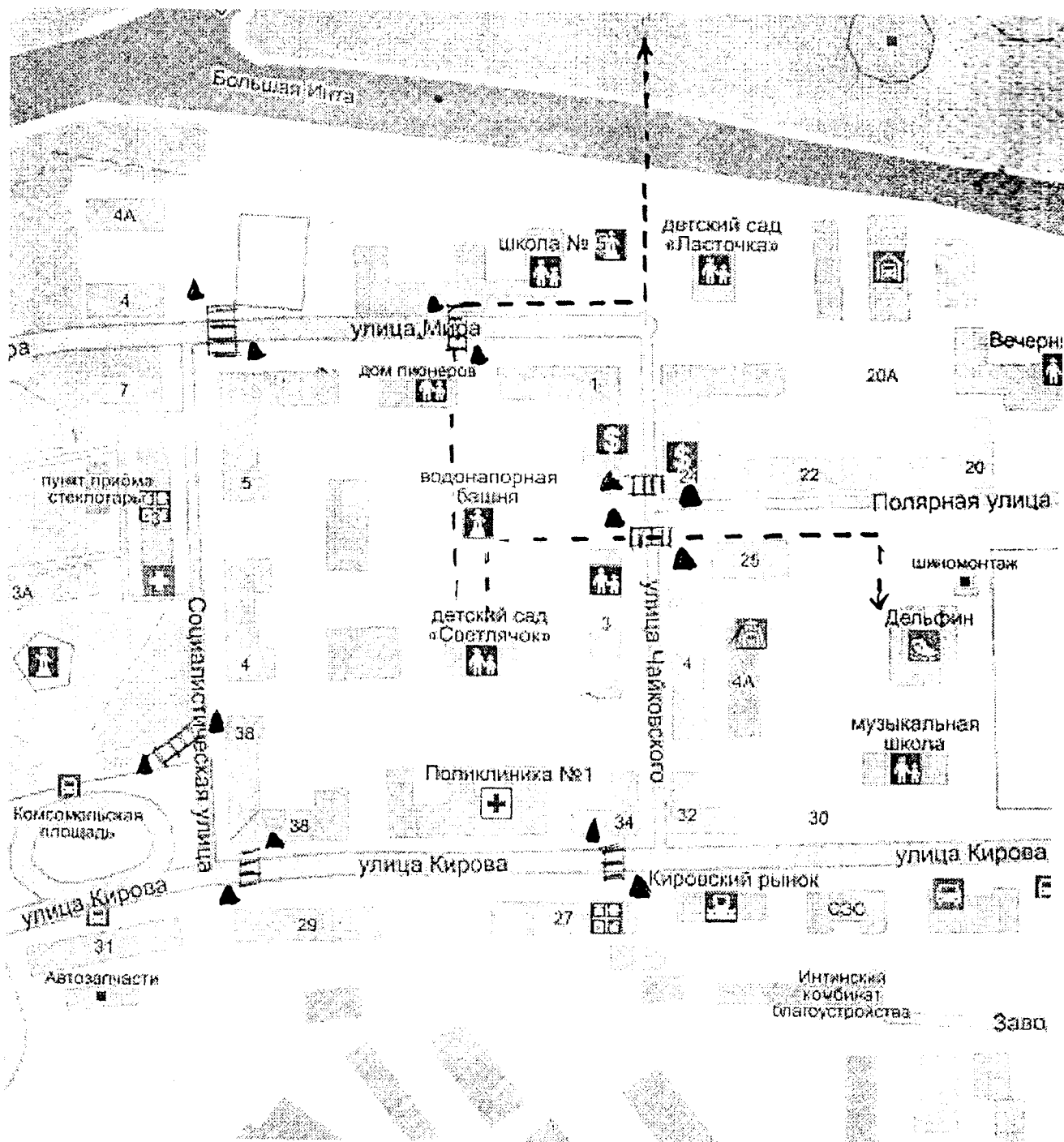
1. Район расположения МБДОУ, пути движения транспортных средств и детей.
2. Организация дорожного движения в непосредственной близости от МБДОУ с размещением соответствующих технических средств, маршруты движения детей и расположение парковочных мест;
3. Маршруты движения организованных групп детей от МБДОУ к стадиону, парку или к спортивно-оздоровительному комплексу.
4. Пути движения транспортных средств к местам разгрузки/погрузки и рекомендуемых безопасных путей передвижения детей по территории МБДОУ.

II. Информация об обеспечении безопасности перевозок детей специальным транспортным средством (автобусом).

- 1) общие сведения;
- 2) маршрут движения автобуса до ОУ;
- 3) безопасное расположение остановки автобуса ОУ.

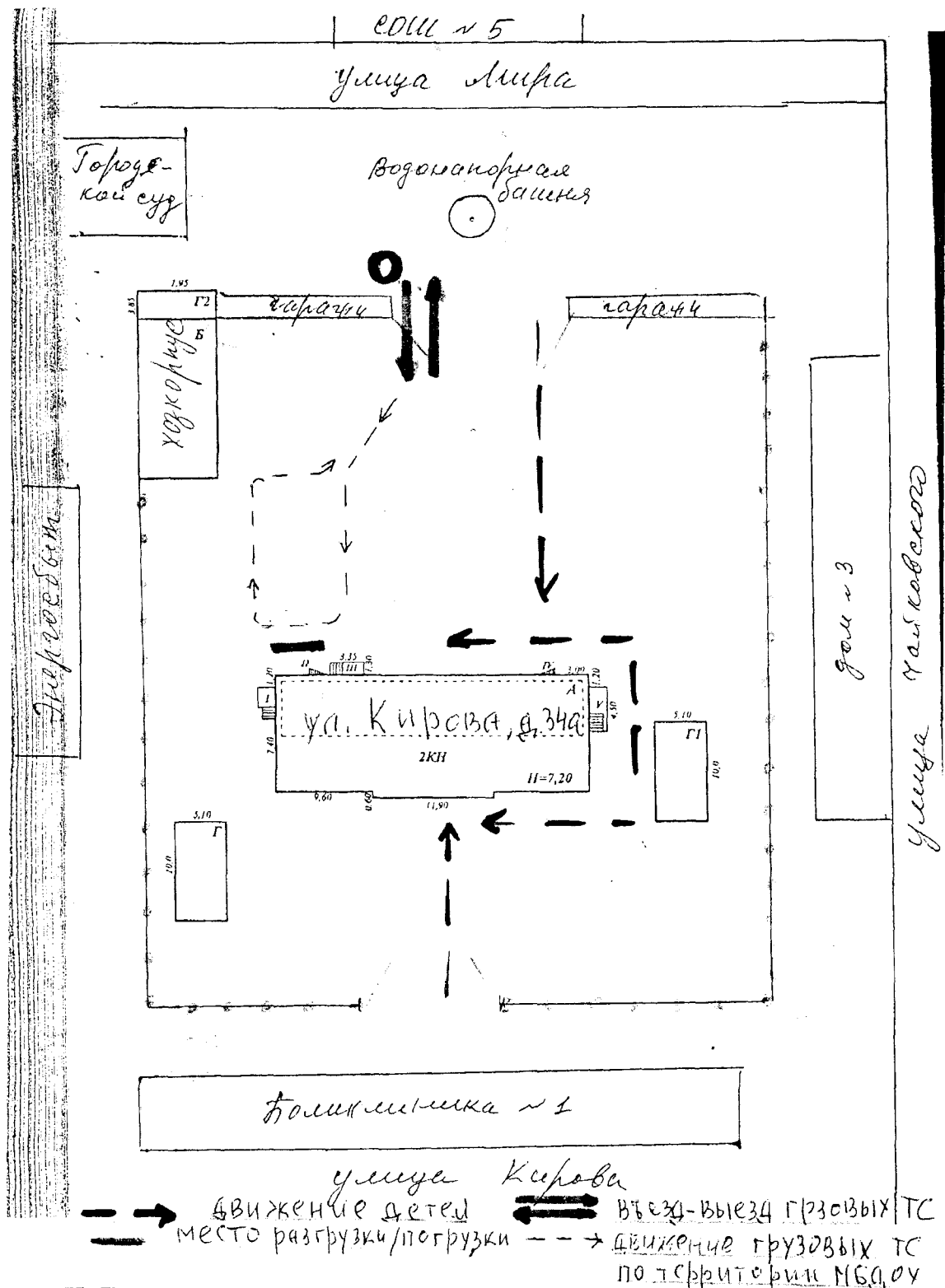
III. Приложения.

Маршруты движения организованных групп детей от МБДОУ к бассейну, парку.



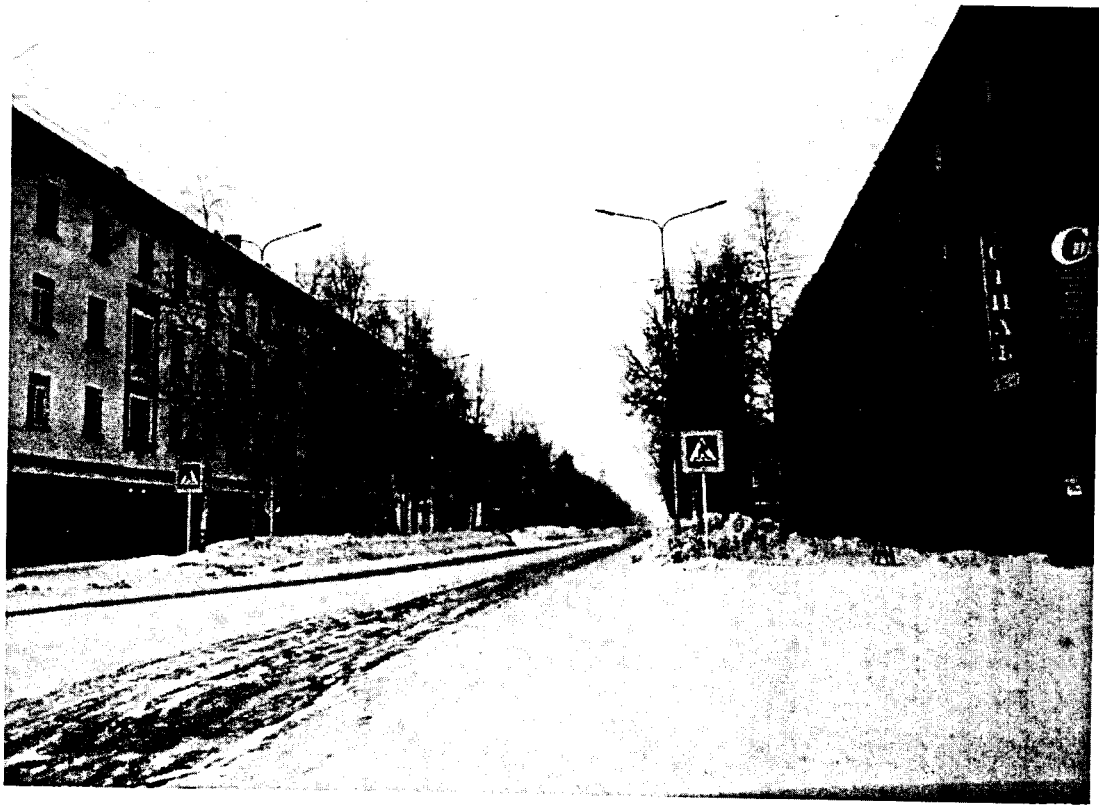
- > Направление безопасного движения детей
- ▬ Пешеходный переход
- ▲ Знак «Пешеходный переход»

Пути движения транспортных средств к местам разгрузки/погрузки и рекомендуемые пути передвижения детей по территории образовательного учреждения



II. Информация об обеспечении безопасности перевозок детей специальным транспортным средством (автобусом).

Автобус отсутствует. Перевозки детей не осуществляются



Пешеходный переход от Кирова 38 к Кирова 29



Пешеходный переход к магазину «Космос»



Пешеходный переход от Кирова 38
к автобусной остановке на площади Комсомольской.



Пешеходный переход от СОШ № 5 к Мира 5.



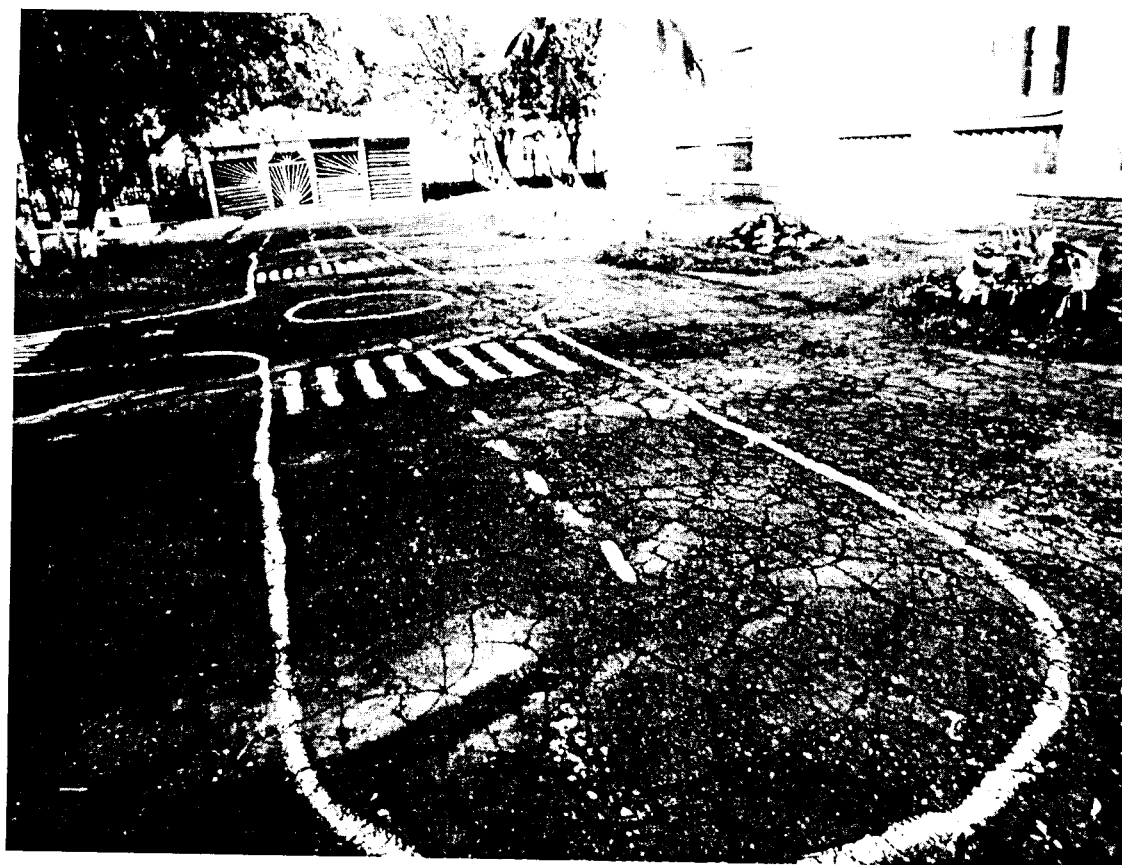
Пешеходный переход от СОШ № 5 к Мира 3



Пешеходные переходы по улице Чайковского.



Знак «Движение запрещено» у ворот детского сада «Светлячок»



Дорожная разметка на участке детского сада для занятий и игр.



Уголок ПДД в средней группе.



Уголок ПДД в подготовительной группе.